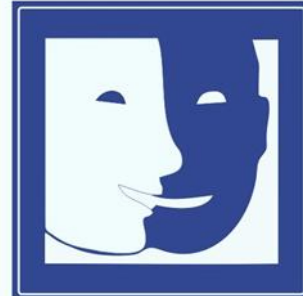


## REGISTRE PUBLIC D'ACCESSIBILITÉ



## BUREAU D'INFORMATION TOURISTIQUE DE NOLAY

13 Rue de la République, 21340 Nolay

03.80.21.80.73

<https://www.beaune-tourisme.fr/>



## 1- PRÉSENTATION DU BUREAU D'INFORMATION TOURISTIQUE DE NOLAY

Le Bureau d'Information Touristique de Nolay fait partie de l'Office de Tourisme Intercommunal du Pays Beaunois.

Il accueille les visiteurs tout au long de l'année, sauf les deux semaines de fêtes de fin d'année, et est accessible aux différents publics en situation de handicap.

L'Office de Tourisme de Nolay est labellisé Tourisme & Handicap pour les handicaps moteur, auditif et mental.



## 2- L'ACCÈS À L'ÉTABLISSEMENT

Une place de parking est à disposition sur le parking gratuit Rue de la République à 40 mètres du bureau d'informations.

L'entrée dans l'établissement se fait par une porte vitrée automatique (le passage de la porte est de 99 centimètres), le bureau d'accueil est dans l'axe de la porte.

Une borne d'informations touristiques tactile est accessible depuis l'extérieur pour tous publics.

### 2.2 INFORMATION PRATIQUE

Un sanitaire adapté aux personnes à mobilité réduite est accessible et gratuit dans les sanitaires publics place des Halles à 130 mètres de l'entrée de l'Office de Tourisme.

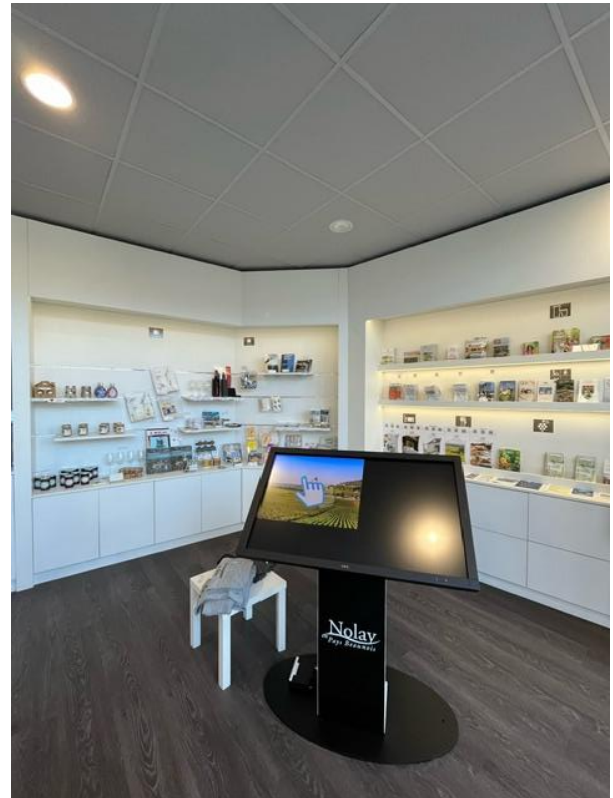
### 3- L'ESPACE D'ACCUEIL

Notre espace d'accueil est de plain-pied.

Un seul comptoir d'accueil surbaissé est accessible à tous dont les PMR.

Ce comptoir dispose d'une boucle auditive ainsi qu'une oreillette amplificatrice.

Il est facile de circuler librement.

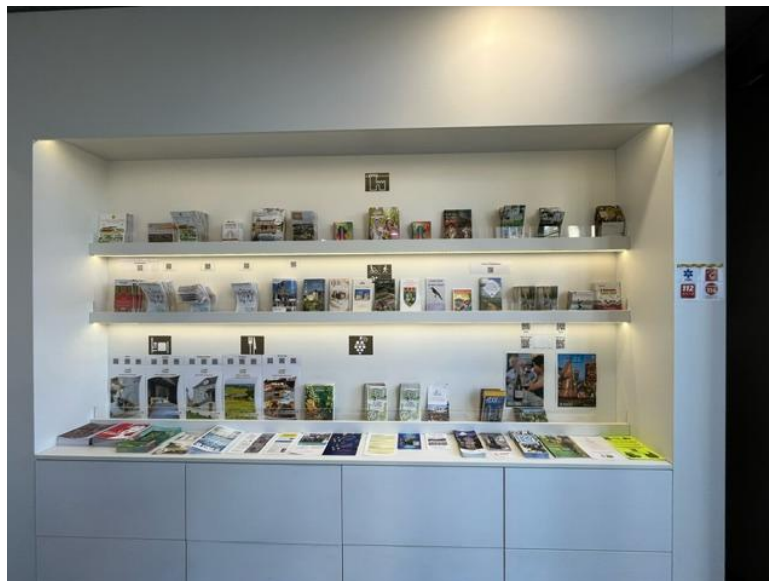


## 4- LA DOCUMENTATION

La documentation (ainsi que des QR codes) sont accessibles dans nos présentoirs situés à moins de 130 cm.

Le personnel d'accueil se rendra toujours disponible pour apporter de l'aide.

Nous proposons sur demande, un guide PMR regroupant différents hébergements, restaurants, visites et activités accessibles au sein de la ville de Beaune et du Pays Beaunois.

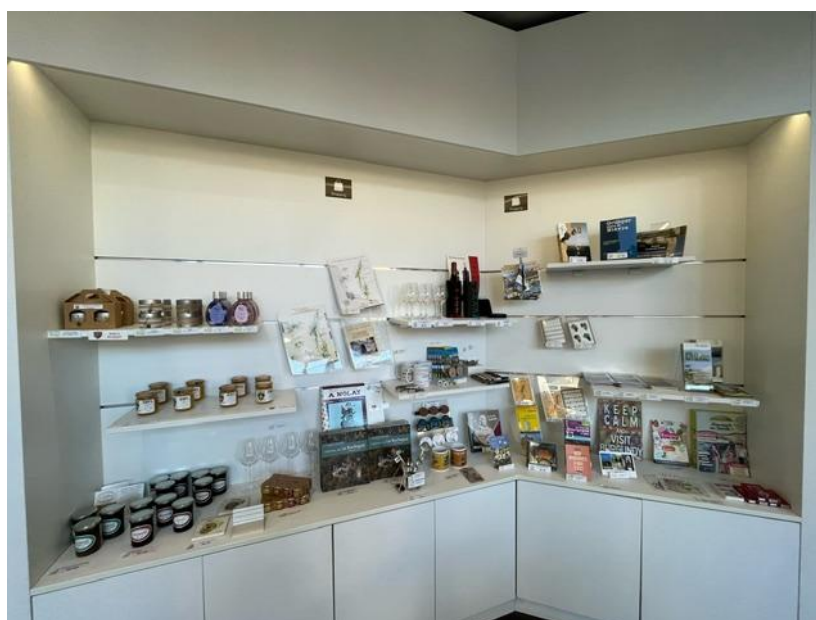


## 5- LA BOUTIQUE

L'espace boutique présente des objets souvenirs, des produits locaux, des livres sur la région et sur le vin.

Les produits sont sur des étagères pour certaines situées à plus de 130 cm mais la présence du personnel permet une aide humaine à tout moment.

Le paiement peut se faire par carte bancaire, espèces ou chèques (ainsi que chèques vacances mais uniquement pour les prestations de billetterie).



## 6- FORMATION ET SENSIBILISATION DU PERSONNEL

6 personnes au sein de l'équipe d'accueil ont été formées :

- Belminda LEROUX
- Nina LAGGOUNE
- Séverine POZET
- Anne-Laure BONJOUR
- Camille GILLARDIN
- Nadine MONGEARD

Pour notre personnel saisonnier, un module accessibilité est proposé lors de leur formation.



Tout le personnel a bénéficié d'une sensibilisation par un MOOC :

<https://handipourtous.com/courses/course-v1:sensibilisation-au-handicap+ari-adapei+2020/courseware/7e102e2e3e224129a7bf0eb92a925665/266e98b86357400c9ea62ef45b9b8a85/>


## 7-CONTACT : Référente Tourisme et Handicap




**Belminda LEROUX** : Conseillère en séjour  
contacts-bl@beaune-tourisme.fr

## Accessibilité de l'établissement



---



### Bienvenue


OFFICE DE TOURISME DE NOLAY

**– Le bâtiment et tous les services proposés sont accessibles à tous**

**oui**
 **non**

**– Le personnel vous informe de l'accessibilité du bâtiment et des services**

**oui**
 **non**




### Formation du personnel d'accueil aux différentes situations de handicap

- Le personnel est sensibilisé.


C'est-à-dire que le personnel est informé de la nécessité d'adapter son accueil aux différentes personnes en situation de handicap.
- Le personnel est formé.

C'est-à-dire que le personnel a suivi une formation pour un accueil des différentes personnes en situation de handicap.
- Le personnel sera formé.




### Matériel adapté

- Le matériel est entretenu et réparé  **oui**  **non**
- Le personnel connaît le matériel  **oui**  **non**





### Contact :

Belminda LEROUX



### Consultation du registre public d'accessibilité :


 à l'accueil


 sur le site internet

N° SIRET : 511 254 765 000 31

Adresse : 13 Rue de la République 21340 NOLAY

Contributeurs : Fédération APAJH, DMA, Unapei
Réacteurs : ESAT Levallois-Perrot - Fédération APAJH, ESAT Pierrelatte - Adapei 26
Septembre 2017

## ACCESSITOUR

5 lieu dit Beg Chatel  
29340RIEC SUR BELON  
Email: formations@accessitour.com  
Tel: 0752088995



## Attestation individuelle de formation

Je, soussigné : **Sophie PAPIN**, représentant de l'organisme de formation **ACCESSITOUR**,

atteste que : **LEROUX Belinda**

a suivi la formation :

### Accueil des publics en situation de handicap

Lieu de la formation : **Hôtel IBIS Dijon Gare 15 Avenue Albert 1er 21000 Dijon.**

Dates de la formation : **01-02 octobre 2024.**

Durée de la formation : **2 jours.**

Heures de formations réalisées : **14 :00**

Type d'action de formation : **Action de formation**

Formatrice : **Sophie PAPIN**

### Durée de la formation

| Jours           | Horaires matin | Horaires après-midi |
|-----------------|----------------|---------------------|
| 01 octobre 2024 | 9h-12h30       | 13h30-17h           |
| 02 octobre 2024 | 9h-12h30       | 13h30-17h           |
| Durée           | 7h             | 7h                  |

Fait à RIEC SUR BELON.



**Accessitour**  
contact@accessitour.com

5 Beg Chatel  
29 340 Riec sur Belon  
www.accessitour.com  
07 69 96 14 53

**Sophie PAPIN**

Gérante

A handwritten signature in blue ink, appearing to read 'S. Papin'.