

REGISTRE PUBLIC D'ACCESSIBILITÉ



BUREAU D'INFORMATION TOURISTIQUE DE MEURSAULT

9, Place de l'Hôtel de Ville 21190 Meursault



03.80.21.25.90

<https://www.beaune-tourisme.fr/>

1- PRÉSENTATION DU BUREAU D'INFORMATION TOURISTIQUE DE MEURSAULT

Le Bureau d'Information Touristique de Meursault fait partie de l'Office de Tourisme Intercommunal du Pays Beaunois.

Il accueille les visiteurs tout au long de l'année, sauf les deux semaines de fêtes de fin d'année, et est accessible aux différents publics en situation de handicap.

L'Office de Tourisme de Meursault est labellisé Tourisme & Handicap pour les handicaps moteur, auditif et mental.



2.1- L'ACCÈS À L'ÉTABLISSEMENT

Deux places de parking sont à disposition situées chacune à 100 mètres du bureau d'information, Rue de Lattre de Tassigny et Place de la République.

L'entrée dans l'établissement se fait par une porte vitrée qui se pousse vers l'intérieur (le passage de la porte est de 85 centimètres). Le bureau d'accueil étant dans l'axe de la porte, le personnel peut facilement venir ouvrir.

Une borne d'informations touristiques tactile est accessible depuis l'extérieur pour tous publics.

2.2 INFORMATION PRATIQUE

Un sanitaire adapté aux personnes à mobilité réduite est accessible et gratuit dans les sanitaires publics place de l'Hôtel de ville à 100 mètres de l'entrée de l'Office de Tourisme.

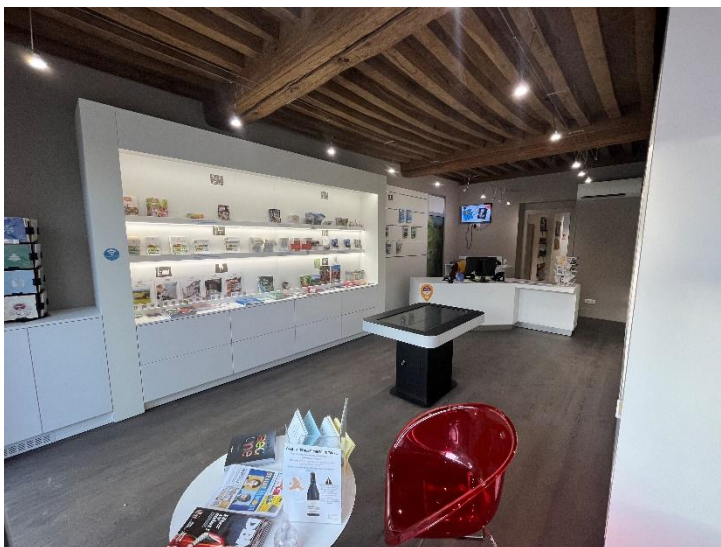
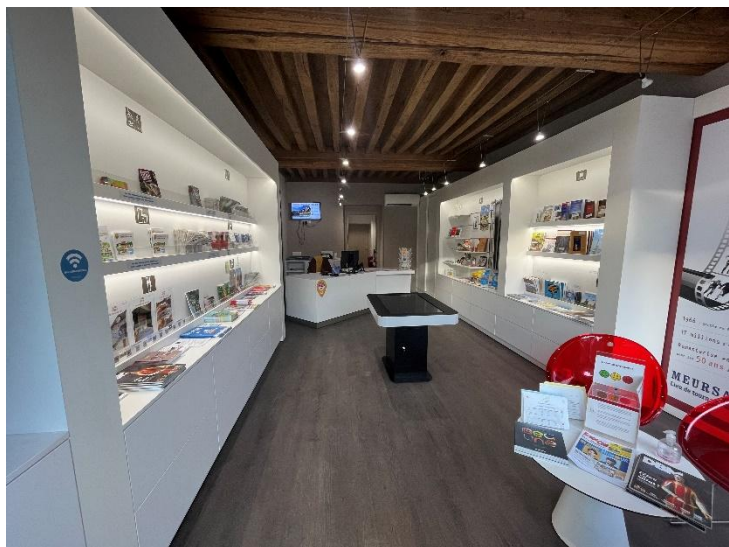
3- L'ESPACE D'ACCUEIL

Notre espace d'accueil est de plain-pied.

Un seul comptoir d'accueil surbaissé est accessible à tous dont les PMR..

Ce comptoir dispose d'une boucle auditive ainsi qu'une oreillette amplificatrice.

Il est facile de circuler librement.

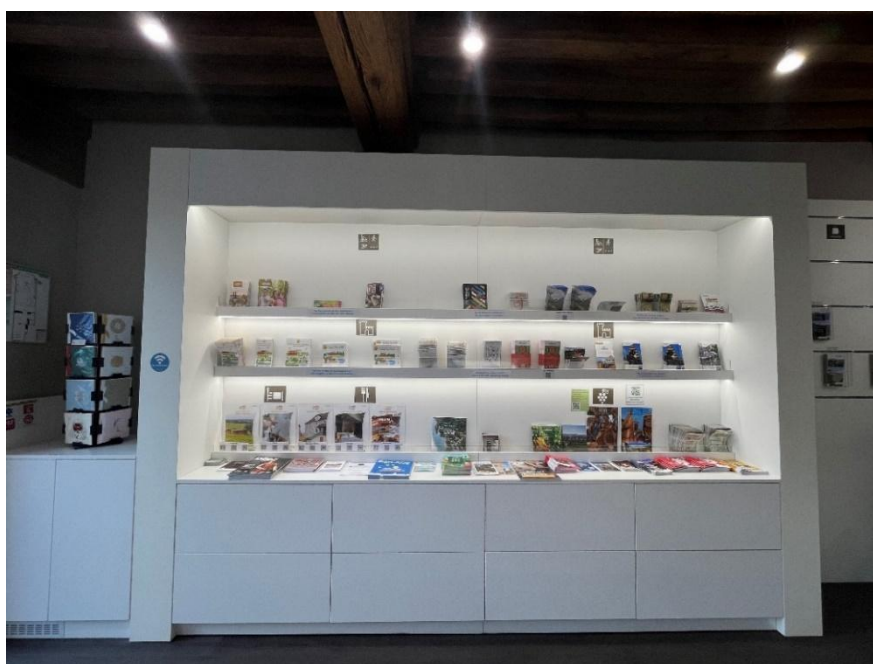


4- LA DOCUMENTATION

La documentation (ainsi que des QR codes) sont accessibles dans nos présentoirs situés à moins de 130 cm.

Le personnel d'accueil se rendra toujours disponible pour apporter de l'aide.

Nous proposons sur demande, un guide PMR regroupant différents hébergements, restaurants, visites et activités accessibles au sein de la ville de Beaune et du Pays Beaunois.

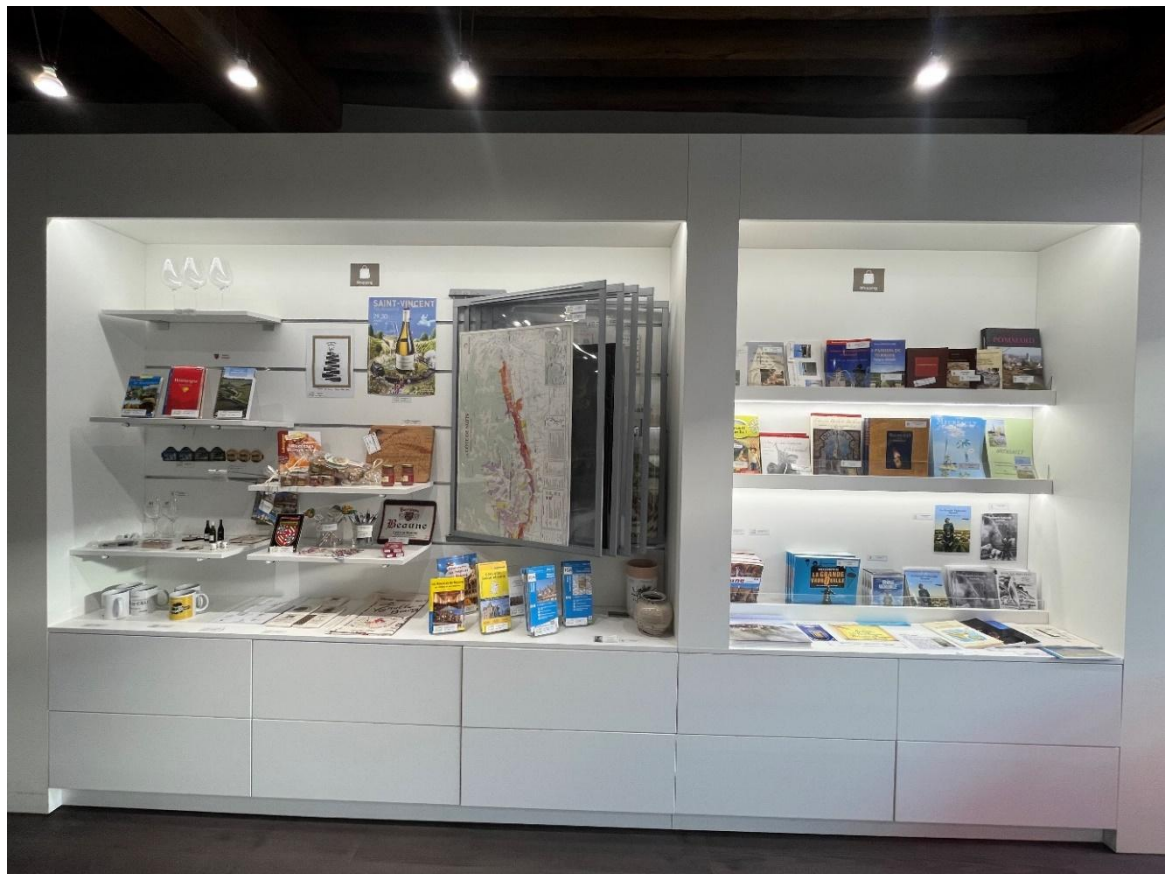


5- LA BOUTIQUE

L'espace boutique présente des objets souvenirs, des produits locaux, des livres sur la région et sur le vin.

Les produits sont sur des étagères pour certaines situées à plus de 130 cm mais la présence du personnel permet une aide humaine à tout moment.

Le paiement peut se faire par carte bancaire, espèces ou chèques (ainsi que chèques vacances mais uniquement pour les prestations de billetterie).



6- FORMATION ET SENSIBILISATION DU PERSONNEL

6 personnes au sein de l'équipe d'accueil ont été formées :

- Belminda LEROUX
- Nina LAGGOUNE
- Séverine POZET
- Anne-Laure BONJOUR
- Camille GILLARDIN
- Nadine MONGEARD

Pour notre personnel saisonnier, un module accessibilité est proposé lors de leur formation.

Tout le personnel a bénéficié d'une sensibilisation par un MOOC :

<https://handipourtous.com/courses/course-v1:sensibilisation-au-handicap+ari-adapei+2020/courseware/7e102e2e3e224129a7bf0eb92a925665/266e98b86357400c9ea62ef45b9b8a85/>

7-CONTACT : Référente Tourisme et Handicap



Séverine POZET : Conseillère en séjour
contacts-spo@beaune-tourisme.fr



Accessibilité de l'établissement



Bienvenue OFFICE DE TOURISME DE MEURSAULT

oui non

oui non



Formation du personnel d'accueil aux différentes situations de handicap

- Le personnel est sensibilisé.
C'est-à-dire que le personnel est informé de la nécessité d'adapter son accueil aux différentes personnes en situation de handicap.
- Le personnel est formé.
C'est-à-dire que le personnel a suivi une formation pour un accueil des différentes personnes en situation de handicap.
- Le personnel sera formé.



Matériel adapté

- Le matériel est entretenu et réparé oui non
- Le personnel connaît le matériel oui non



Contact : Séverine POZET contacts-spo@beaune-tourisme.fr



Consultation du registre public d'accessibilité :



à l'accueil



sur le site internet

N° SIRET : 511 254 765 000 31

Adresse : 9 Place de l'Hôtel de Ville 21190 Meursault

Contributeurs : Fédération APAJH, DMA, Unapei

Rélecteurs : ESAT Levallois-Perret - Fédération APAJH, ESAT Pierrelatte - Adapei 26

Septembre 2017

Attestation individuelle de formation

Je, soussigné : **Sophie PAPIN**, représentant de l'organisme de formation **ACCESSITOUR**,

atteste que : **POZET Séverine**

a suivi la formation :

Accueil des publics en situation de handicap

Lieu de la formation : .

Dates de la formation : **03-04 juin 2025.**

Durée de la formation : **2 jours.**

Heures de formations réalisées : **14 :00**

Type d'action de formation : **Action de formation**

Formatrice : **Sophie PAPIN**

Durée de la formation

Jours	Horaires matin	Horaires après-midi
03 juin 2025	9h-12h30	13h30-17h
04 juin 2025	9h-12h30	13h30-17h
Durée	7h	7h

Fait à **RIEC SUR BELON.**



ACCESSITOUR Sophie PAPIN
5 lieu dit Beg Chatel
29340 RIEC SUR BELON
0752088995