

## REGISTRE PUBLIC D'ACCESSIBILITÉ



### BUREAU D'INFORMATION TOURISTIQUE DE CHAGNY

3 bis, Rue du Bourg 71150 Chagny

03.85.87.25.95

<https://www.beaune-tourisme.fr/>



## 1- PRÉSENTATION DU BUREAU D'INFORMATION TOURISTIQUE DE CHAGNY

Le Bureau d'Information Touristique de Chagny fait partie de l'Office de Tourisme Intercommunal du Pays Beaunois.

Il accueille les visiteurs tout au long de l'année, sauf les deux semaines de fêtes de fin d'année, et est accessible aux différents publics en situation de handicap.

Depuis fin 2024, nous travaillons sur la labellisation Tourisme et Handicap, l'acquisition du label est en cours.



## 2- L'ACCÈS À L'ÉTABLISSEMENT

Une place de stationnement est à dispositions dans le parking des Halles situés à environ 80m du bureau d'information. Une autre place est située dans le parking Avenue Général de Gaulle à environ 200m du bureau d'information.





L'entrée dans l'établissement se fait par une porte vitrée qui se pousse vers l'intérieur (le passage est d'environ 90 centimètres). Le bureau d'accueil étant dans l'axe de la porte. Une rampe d'accès est à disposition sur demande.

Si la porte est fermée, une sonnette d'appel est à disposition pour avertir notre personnel de votre présence.



## 2.2 INFORMATION PRATIQUE

Un sanitaire adapté aux personnes à mobilité réduite est accessible et gratuit dans les sanitaires publics Avenue Général de Gaulle à environ 200 mètres de l'entrée de l'Office de Tourisme.



### 3- L'ESPACE D'ACCUEIL

Notre espace d'accueil est de plain-pied.

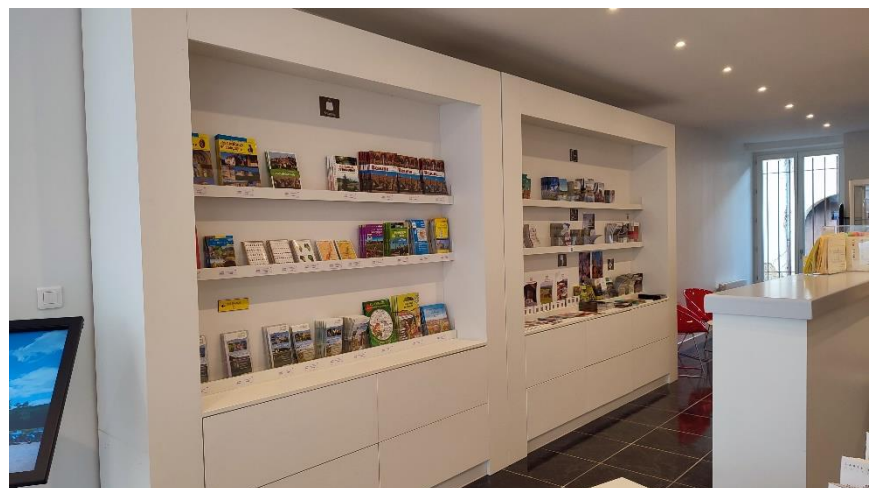
Un seul comptoir d'accueil surbaissé est accessible à tous dont les PMR.

Ce comptoir dispose d'une boucle auditive ainsi qu'une oreillette amplificatrice.



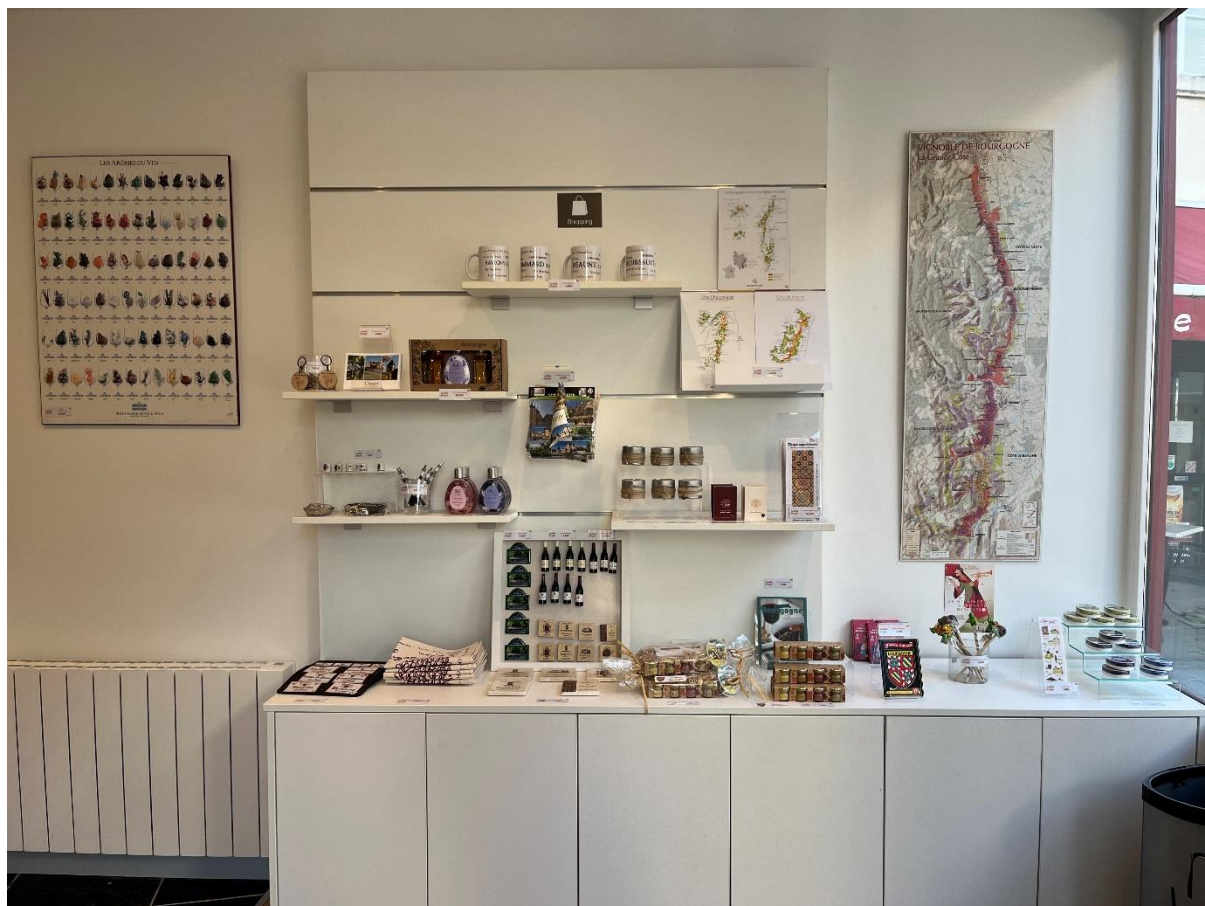
### 4- LA DOCUMENTATION

La documentation (ainsi que des QR codes) sont accessibles dans nos présentoirs situés à moins de 130 cm. Le personnel d'accueil se rendra toujours disponible pour apporter de l'aide. Nous proposons sur demande, un guide PMR regroupant différents hébergements, restaurants ainsi que différentes visites et activités accessibles au sein de la ville de Beaune et du Pays Beaunois.



## 5- LA BOUTIQUE

L'espace boutique présente des objets souvenirs, des produits locaux, des livres sur la région et sur le vin. Les produits sont sur des étagères situées à plus de 130 cm mais la présence du personnel permet une aide humaine à tout moment. Le paiement peut se faire par carte bancaire, espèces ou chèques ainsi que chèques vacances mais uniquement pour les prestations de billetterie.





## 6- FORMATION ET SENSIBILISATION DU PERSONNEL

6 personnes au sein de l'équipe d'accueil ont été formées :

- Belminda LEROUX
- Nina LAGGOUNE
- Séverine POZET
- Anne-Laure BONJOUR
- Camille GILLARDIN
- Nadine MONGEARD

Pour notre personnel saisonnier, un module accessibilité est proposé lors de leur formation.

Tout le personnel a bénéficié d'une sensibilisation par un MOOC :

<https://handipourtous.com/courses/course-v1:sensibilisation-au-handicap+ari-adapei+2020/courseware/7e102e2e3e224129a7bf0eb92a925665/266e98b86357400c9ea62ef45b9b8a85/>).

## 7-CONTACT : Référente Tourisme et Handicap



**Belminda LEROUX** : Conseillère en séjour  
contacts-bl@beaune-tourisme.fr

## ANNEXES :



## Accessibilité de l'établissement



**Bienvenue** OFFICE DE TOURISME DE CHAGNY

 – Le bâtiment et tous les services proposés sont accessibles à tous

☒ oui ☐ non

 – Le personnel vous informe de l'accessibilité du bâtiment et des services

☒ oui ☐ non



### Formation du personnel d'accueil aux différentes situations de handicap

- Le personnel est sensibilisé. ☒
- C'est-à-dire que le personnel est informé de la nécessité d'adapter son accueil aux différentes personnes en situation de handicap.
- Le personnel est formé. ☐
- C'est-à-dire que le personnel a suivi une formation pour un accueil des différentes personnes en situation de handicap.
- Le personnel sera formé. ☒



### Matériel adapté

- Le matériel est entretenu et réparé ☒ oui ☐ non
- Le personnel connaît le matériel ☒ oui ☐ non



Contact : Belminda LEROUX



### Consultation du registre public d'accessibilité :



☐ à l'accueil



☐ sur le site internet

N° SIRET : 511 254 765 000 31

Adresse : 71150 CHAGNY

Contributeurs : Fédération APAJH, DMA, Unapei

Relecteurs : ESAT Levallois-Perrot - Fédération APAJH, ESAT Pierrelatte - Adapoi 26

Septembre 2017

## ACCESSITOUR

5 lieu dit Beg Chatel  
29340RIEC SUR BELON  
Email: [formations@accessitour.com](mailto:formations@accessitour.com)  
Tel: 0752088995



## Attestation individuelle de formation

Je, soussigné : **Sophie PAPIN**, représentant de l'organisme de formation **ACCESSITOUR**,

atteste que : **LEROUX Belinda**

a suivi la formation :

### Accueil des publics en situation de handicap

Lieu de la formation : **Hôtel IBIS Dijon Gare 15 Avenue Albert 1er 21000 Dijon.**

Dates de la formation : **01-02 octobre 2024.**

Durée de la formation : **2 jours.**

Heures de formations réalisées : **14 :00**

Type d'action de formation : **Action de formation**

Formatrice : **Sophie PAPIN**

### Durée de la formation

Jours	Horaires matin	Horaires après-midi
01 octobre 2024	9h-12h30	13h30-17h
02 octobre 2024	9h-12h30	13h30-17h
Durée	7h	7h

Fait à RIEC SUR BELON.



**Accessitour** **Sophie PAPIN**  
[contact@accessitour.com](mailto:contact@accessitour.com) Gérante

5 Beg Chatel  
29 340 Riec sur Belon  
[www.accessitour.com](http://www.accessitour.com)  
07 89 96 14 53

A handwritten signature in blue ink, appearing to read 'Sophie'.